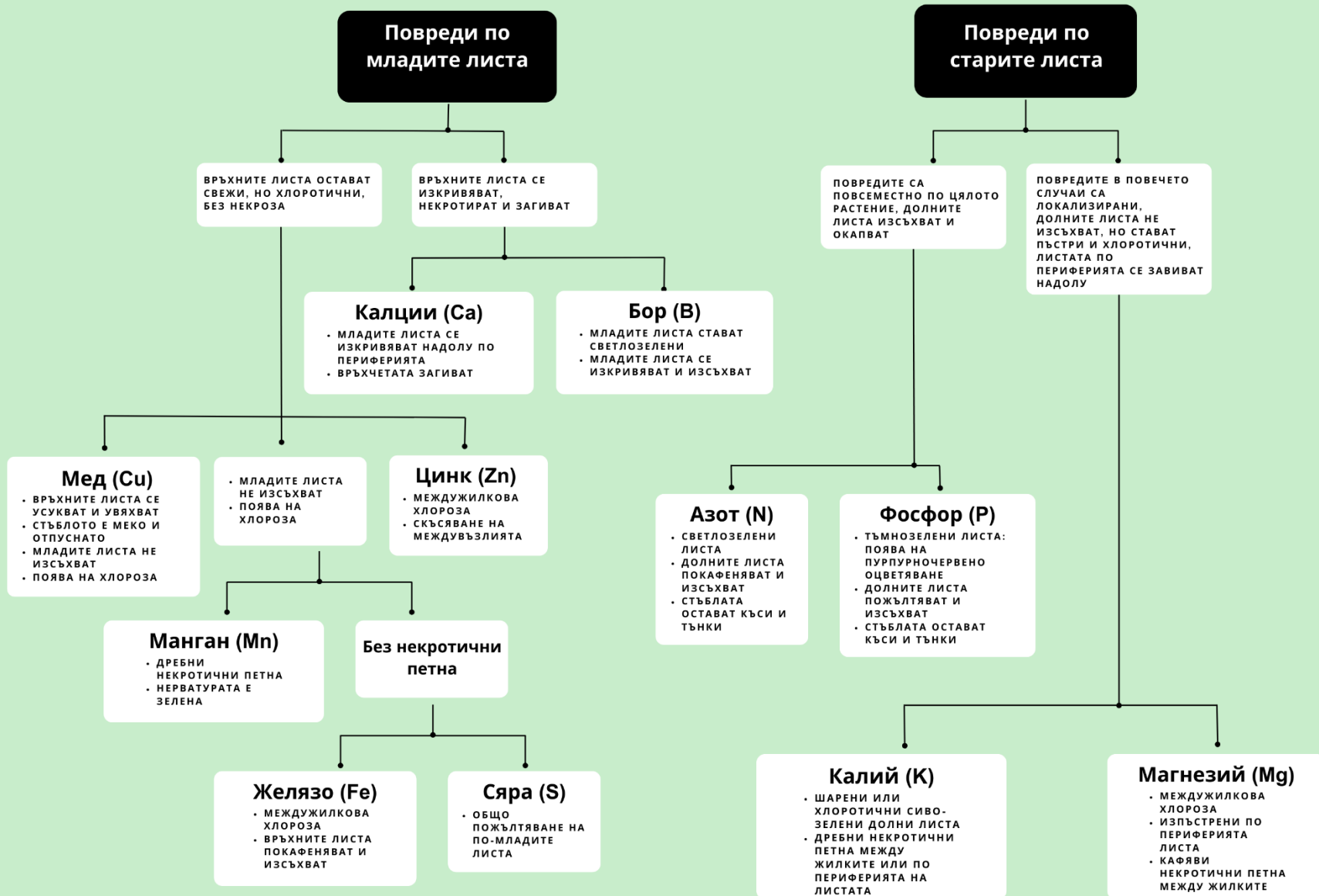


КЛЮЧ ЗА ОТКРИВАНЕ НЕДОСТИГА НА ХРАНИТЕЛНИТЕ ЕЛЕМЕНТИ ПРИ РАСТЕНИЯТА



Източник: Торене на земеделските култури (Второ, преработено и допълнено издание; Приложение 11, стр. 557)

проф. дсн Стефан Горбанов